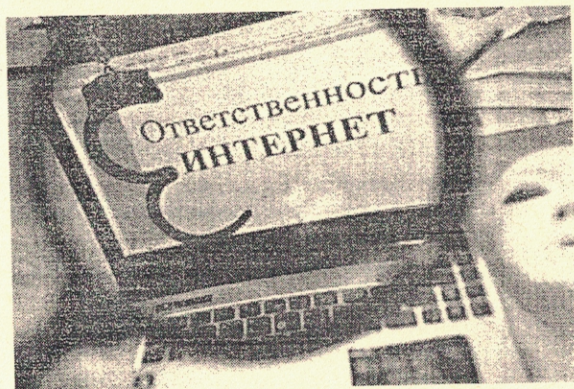


ЗА ЧТО ПРИДЕТСЯ ОТВЕЧАТЬ ПО ЗАКОНУ

Экстремистской признается различная деятельность, направленная на насильственное изменение существующего конституционного строя. В том числе:

- Унижение национального достоинства, оскорбление, нарушение прав, свобод человека в зависимости от его расовой, национальной принадлежности или социального положения.
- Пропаганда и публичная демонстрация нацистской атрибутики, акты вандализма.
- Возбуждение ненависти либо вражды, а равно унижение человеческого достоинства с использованием сети интернет.

Будь внимателен к высказываниям, надписям, изображениям на своих страницах. Экстремистскими могут признаваться и репосты (переопубликование) в социальных сетях материалов, направленные на возбуждение ненависти или вражды человека или группы лиц по признакам расы, национальности, социального положения.



Если ты испытываешь на себе физическое или моральное экстремистское давление, находишься в состоянии долгого конфликта или тяжелых переживаний, а также стал свидетелем готовящегося или совершенного преступления экстремистской направленности, ты можешь обратиться за помощью в **Региональный ресурсный центр сопровождения системы профилактики «Перспектива» казенного учреждения Омской области «Центр психолого-медико-социального сопровождения»**. Центр занимается психолого-педагогическим сопровождением несовершеннолетних, попавших под влияние экстремистских идей, а также детей из семей религиозных сект, оказывает психологическую помощь по формированию жизнестойкости подростков, занимается консультативной и просветительской деятельностью несовершеннолетних, их родителей, педагогов.

Наши адреса:

г. Омск, ул. Комсомольский городок, д.14,
эл.почта bu_pmpk@mail.ru, сайт:
центрпмсс.рф. телефон (38-12) 32-35-90.

г. Омск, ул. Всеволода Иванова, д.13, телефон:
(38-12)43-16-30, zkluchik2015@mail.ru
ул. Учебная, д.191, телефон: (38-12)37-22-09.

Адреса структурных подразделений:

г. Тара, ул. Спасская, д.42, тел.8-913-964-74-79,
эл.п. pmpk.vasilelevitch@mail.ru
г. Исилькуль, ул. Партизанская, д.196, тел. 8-
983-627-12-57, эл.п. ykolbasina@mail.ru
г. Калачинск, ул. Ленина, д.51, тел. 8-983-627-18-
87, эл.п. pmpk-3@mail.ru

Или позвонить на бесплатный телефон доверия:

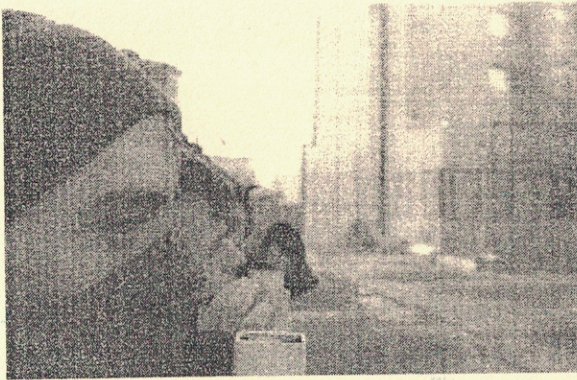
8-800-2000-122

Казенное учреждение Омской области
«Центр психолого-медико-социального
сопровождения»

**Региональный ресурсный центр
сопровождения системы профилактики
«Перспектива»
казенного учреждения Омской области
«Центр психолого-медико-социального
сопровождения»**



ОМСК - 2017



ЕСЛИ ТЕБЕ ОТ 14 ДО 18 ЛЕТ И ТЫ:

- ❖ Считаешь, что общество устроено не справедливо;
- ❖ Замечаешь, что твое общение с людьми часто заканчивается конфликтами;
- ❖ Стараешься не контактировать с теми, кто отличается от тебя (иная национальность, возможности здоровья, материальное состояние);
- ❖ Испытаешь раздражение или злость по отношению к кому-то из окружающих (друзей, родителей, учителей);
- ❖ Хочешь изменить этот мир, и даже готов к активным действиям,



...ЗАДУМАЙСЯ -

- Твоя нетерпимость и раздражение могут использоваться негативными силами в интересах экстремистской деятельности.
- Экстремизм – опасное явление, подрывающее ЗАКОН И ПОРЯДОК.
- Экстремизм вырастает на почве агрессии и нетерпимости.
- Экстремистская деятельность – чаще не открытые действия, а скрытое психологическое давление, манипуляция.



- Экстремизм ведет к хаосу, провокациям, способствует распространению терроризма.

ТЫ САМ НАПОЛНЯЕШЬ СВОЮ ЖИЗНЬ СОБЫТИЯМИ, И ОТ ТЕБЯ ЗАВИСИТ – КАКОЙ ОНА БУДЕТ!

В мире существуют множество способов самовыражения, в которых ты остаешься НЕЗАВИСИМЫМ, растешь и развиваешься как свободная личность: спорт, искусство, дружба, любовь и многое другое. Не растворяйся в толпе, ИЩИ СВОЙ ПУТЬ!



По данным МВД России, в среднем до 80% участников экстремистских группировок составляют молодые люди в возрасте от 14 до 20 лет.

Молодежь легко вовлекается в различные **незаконные массовые акции, шествия, пикетирования, направленные на разжигание конфликтов по политическим, национальным, религиозным поводам.**

ВАЖНО ЗНАТЬ!

УЧАСТИЕ В УКАЗАННЫХ МЕРОПРИЯТИЯХ СВЯЗАНО С НАРУШЕНИЕМ ЗАКОНОДАТЕЛЬСТВА РОССИЙСКОЙ ФЕДЕРАЦИИ И ПРЕДУСМАТРИВАЕТ НАСТУПЛЕНИЕ АДМИНИСТРАТИВНОЙ, ГРАЖДАНСКОЙ ИЛИ УГОЛОВНОЙ ОТВЕТСТВЕННОСТИ!